



**XI ENCUENTRO NACIONAL DE
FAMILIAS y III ENCUENTRO NACIONAL
DE HERMANOS DE PERSONAS CON
SÍNDROME DE DOWN**

Menorca 2011

**EXPERIENCIAS EN LA PUESTA EN PRÁCTICA DEL MODELO
DE EDUCACIÓN INCLUSIVA EN LA EDUCACIÓN OBLIGATORIA**

NUESTROS DERECHOS DE INCLUSIÓN EDUCATIVA

EXPERIENCIAS DE PERSONAS CON SÍNDROME DE DOWN

Eva Betbesé Mullet

Psicopedagoga

Coordinadora de la Red Nacional de Educación de DOWN ESPAÑA

Coordinadora Pedagógica de la Asociación DOWN LLEIDA

“Escuela inclusiva”

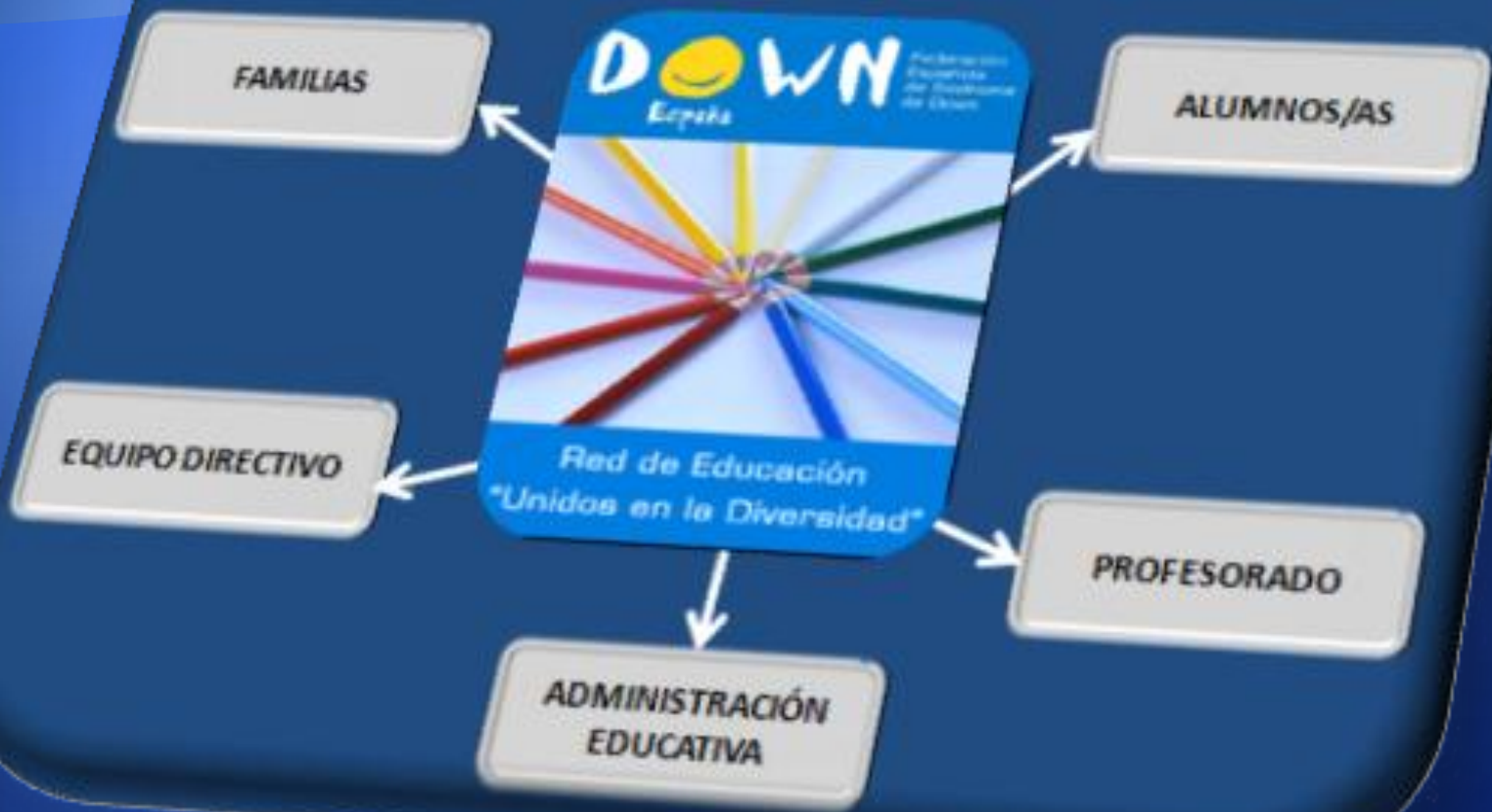
“como un proceso en el cual se ofrece a todos los niños y niñas, sin distinción de la capacidad, raza, o cualquier otra diferencia, la oportunidad para seguir siendo miembro de la clase ordinaria y para aprender de sus compañeros, y juntamente con ellos, dentro del aula.,

Stainback (2001)

Una escuela inclusiva es aquella que ofrece a todo el alumnado las oportunidades educativas y las ayudas curriculares, personales y materiales necesarias para su progreso académico y personal

Climent Giné

RED NACIONAL DE EDUCACIÓN



FAMILIAS

Informar, asesorar y orientar a las familias durante todo el proceso educativo

Implicar a las familias en los procesos educativos de sus hijos, facilitándoles estrategias de intervención

Facilitar y acompañar las familias en el tránsito entre etapas educativas

Escuela de Familias

EQUIPO DIRECTIVO

Potenciar que los centros elaboren y desarrollen proyectos educativos que contengan medidas dirigidas a lograr el acceso, la permanencia, la promoción y el éxito educativo del alumnado con necesidades educativas especiales

Promover la evaluación de los proyectos educativos y de las medidas que se desarrollen en materia de atención a la diversidad

Organizar jornadas de trabajo y seminarios para conocer, reciclarse y poder intercambiar experiencias

Revisar las funciones de algunos profesionales. Más recursos no siempre es sinónimo de mejor inclusión. Ej. Auxiliar, profesor de apoyo,...

EQUIPO DIRECTIVO

Facilitar i motivar la coordinación de los diferentes profesionales que intervienen con el alumnado con síndrome de Down

Garantizar el traspaso de información entre los profesionales de un año a otro

Realizar dinámicas de grupo con los compañeros de las personas con síndrome de Down (de la clase o del centro en general), y eliminar posibles tópicos para que mejoren la relación con sus compañeros.

Impulsar a que el centro se presente a las distintas convocatorias de premios, subvenciones,..., para reconocer la calidad de las actuaciones del centro en relación a la atención educativa

ADMINISTRACIÓN EDUCATIVA

Impulsar convenios de colaboración entre la Administración y las entidades

Revisión de las políticas educativas

Compromiso de ofrecer todos aquellos apoyos y recursos necesarios

Tener en cuenta las asociaciones como un Centro de Recursos especializado

Promover intercambios de experiencias y materiales entre escuelas

Apoyar y difundir experiencias de educación inclusiva y buenas prácticas, y promover planes pilotos

Potenciar la creación de una comisión técnica de inclusión educativa en la Administración

ADMINISTRACIÓN EDUCATIVA

Reforzar la formación inicial y permanente del profesorado y de otros profesionales implicados, capacitándolos para realizar una atención educativa inclusiva y de calidad al alumnado con discapacidad

Revisar los planes estudios de diferentes carreras universitarias y adecuarlos a la atención a la diversidad

Coordinación entre Administraciones y entre Administración y entidades, para favorecer la calidad de vida de las personas con discapacidad y sus familias (sanidad, educación, servicios sociales,...)

Potenciar la investigación e innovación educativa

PROFESORADO

Facilitar formación, información, asesoramiento y orientación al profesorado en general

Coordinación con los profesionales que intervienen directamente con los alumnos/as con síndrome de Down o otras discapacidades intelectuales

Colaborar en la elaboración de material adaptado y asesoramiento en materiales específicos o de apoyo

Recomendaciones prácticas para facilitar la atención a la diversidad. Ej: uso de la agenda, donde colgar la bata,

ALUMNOS/AS

Promover el éxito del alumnado con síndrome de Down

Garantizar la igualdad de oportunidades

Programas de apoyo para potenciar su autonomía escolar

Educación Emocional

Estrategias de aprendizaje

Autonomía urbana

etc.

Habilidades sociales

Estimulación cognitiva

refuerzo curricular

Atención individualizada (si así lo requieren los profesionales de la Asociación o la propia familia)

Seguimiento a lo largo de todo el proceso educativo

El cazo de Lorenzo

Isabelle Carrier



Editorial Juventud

- ◆ [El-Cazo-de-Lorenzo.ppt](#)

“Unidos en la diversidad”



Muchas gracias!