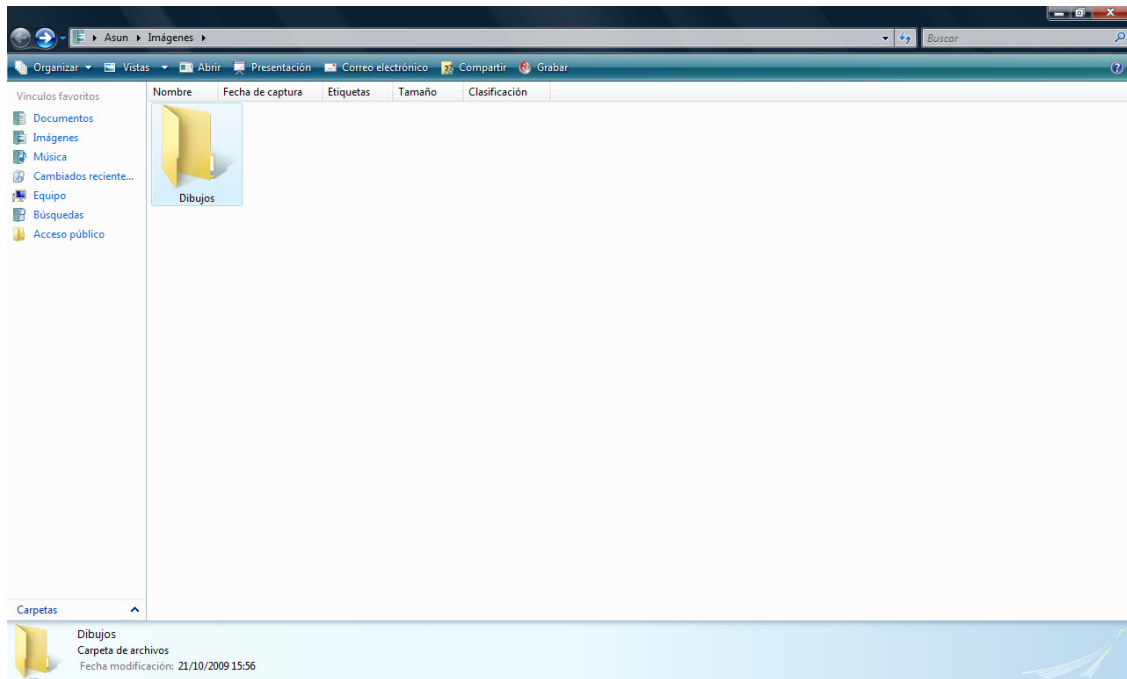
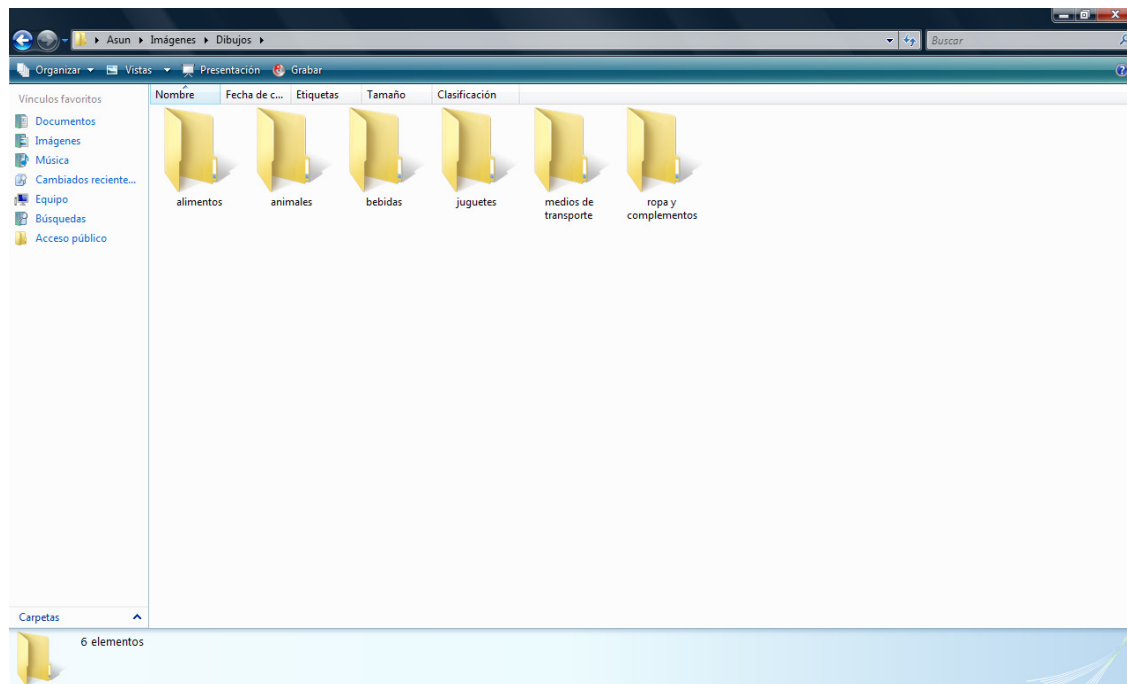


# Cómo trabajar con las fichas de la versión digital

Crear una carpeta en MIS IMÁGENES con el nombre de DIBUJOS por ejemplo



Dentro de la carpeta DIBUJOS crear otras subcarpetas asignando el nombre de distintas categorías o poniendo las carpetas por orden alfabético



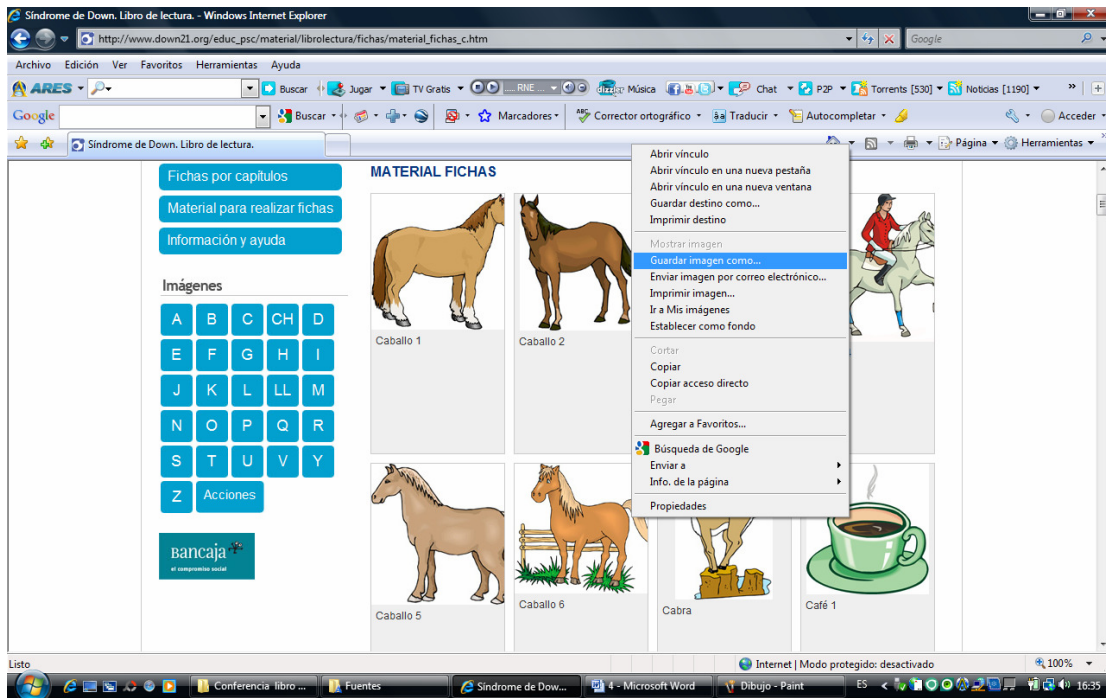
Entrar a [www.down21.org](http://www.down21.org) Pulsar Libros on line



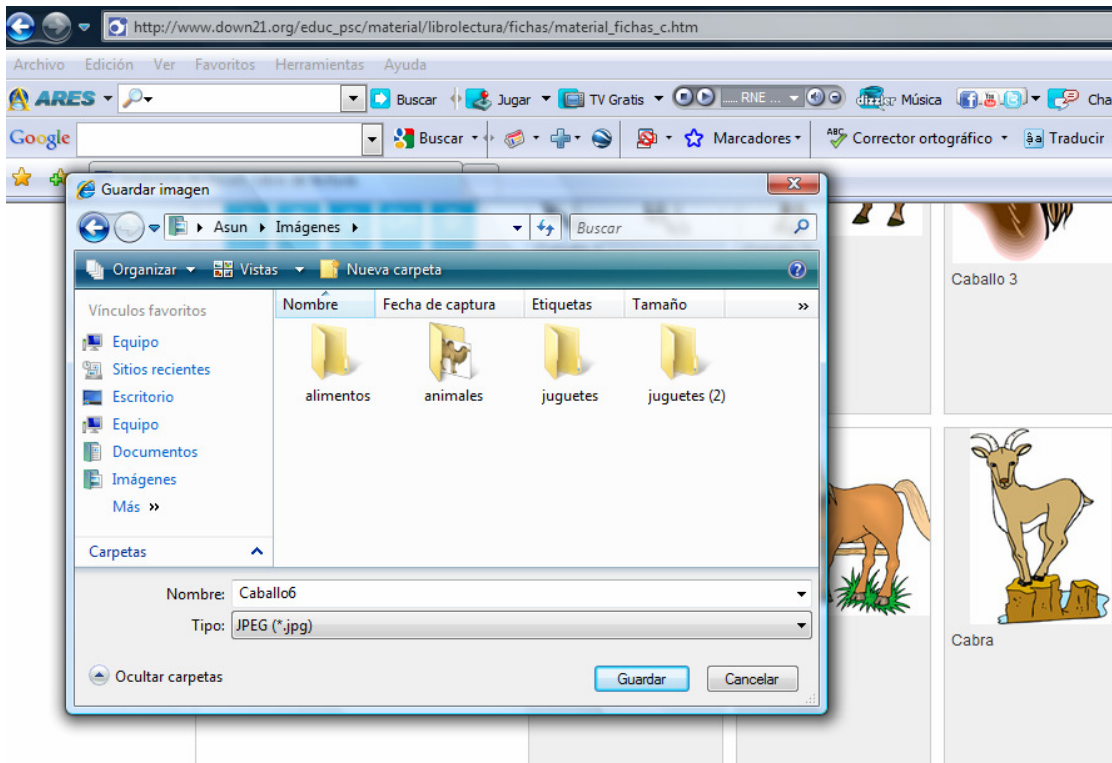
Pulsar en Libro de lectura y escritura



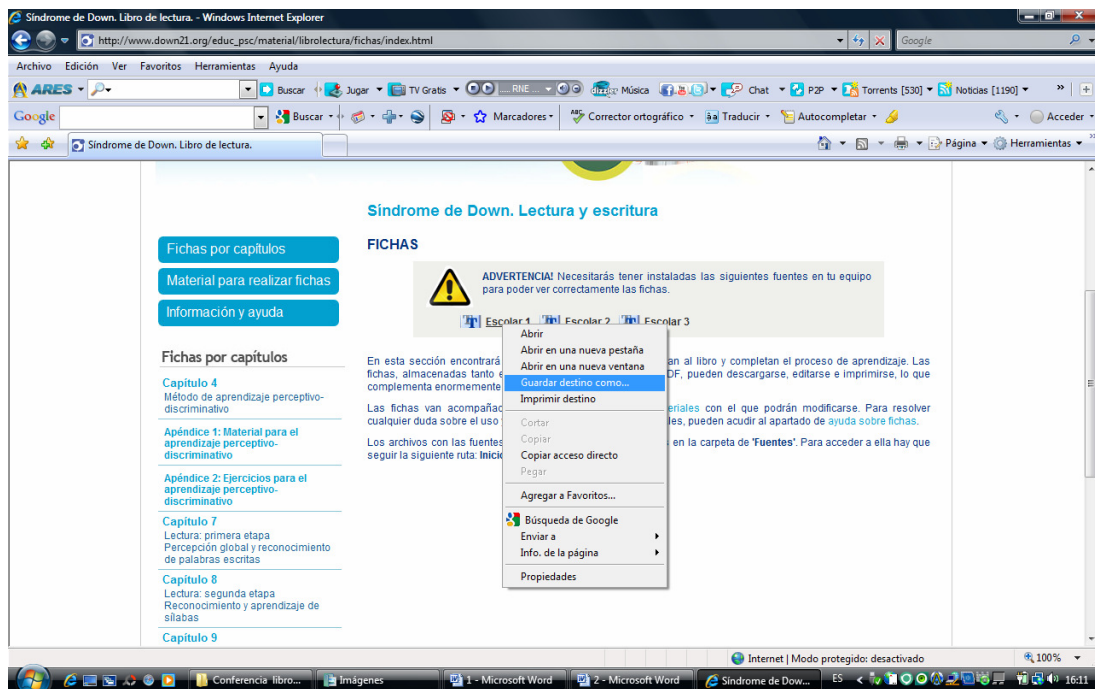
Abrir el apartado MATERIAL PARA REALIZAR FICHAS. Coger el dibujo que se desea y con la parte derecha del ratón pulsar a GUARDAR IMAGEN COMO



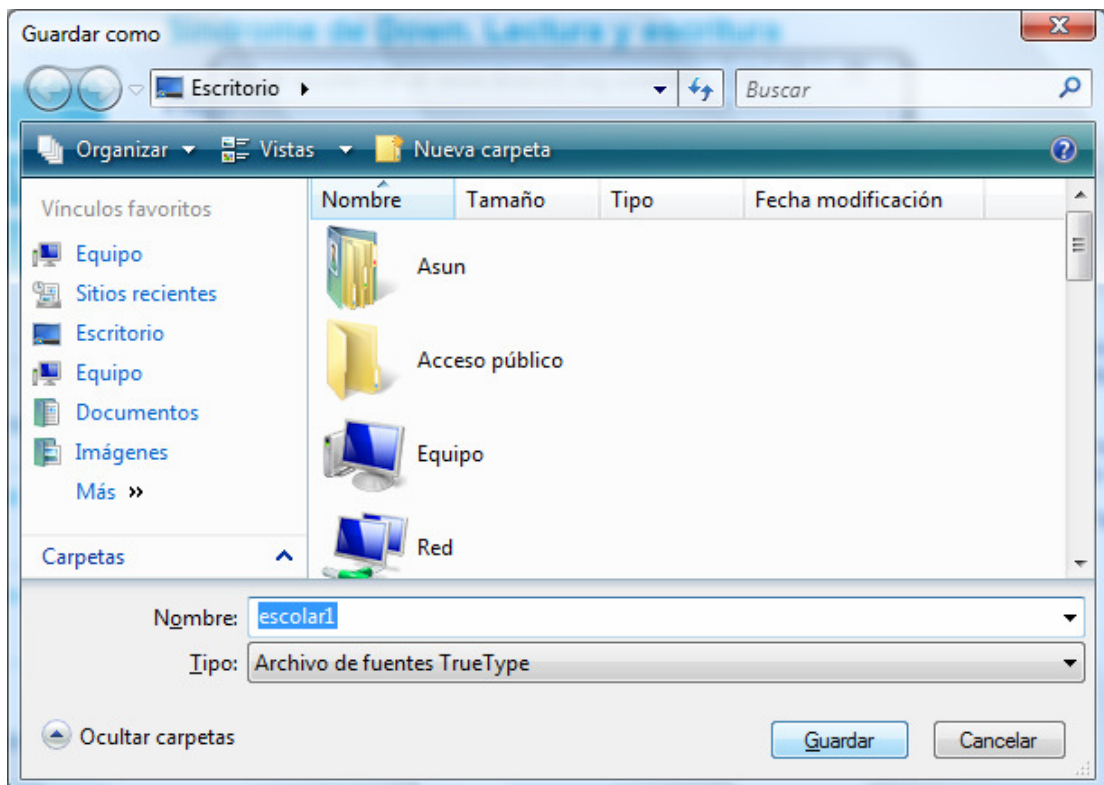
Abrir la categoría a la que pertenece el dibujo y dar a GUARDAR



Para descargar la letra “Escolar” se pulsa con la parte derecha del ratón a GUARDAR DESTINO COMO

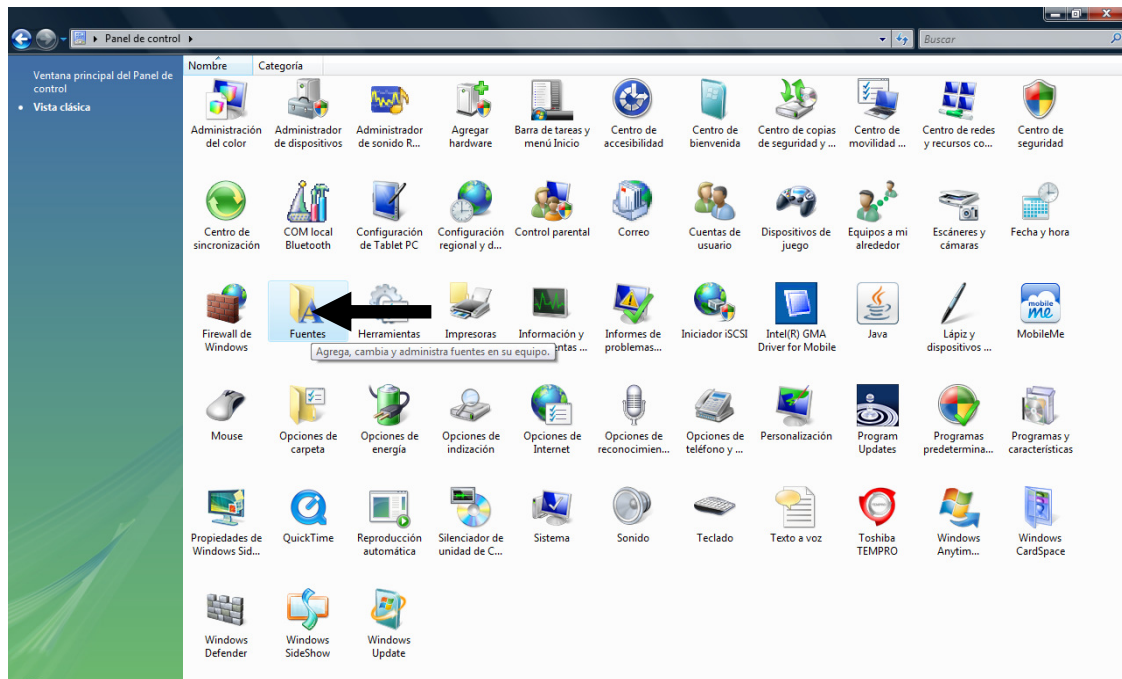


Posteriormente aparece esta ventana y se pulsa GUARDAR

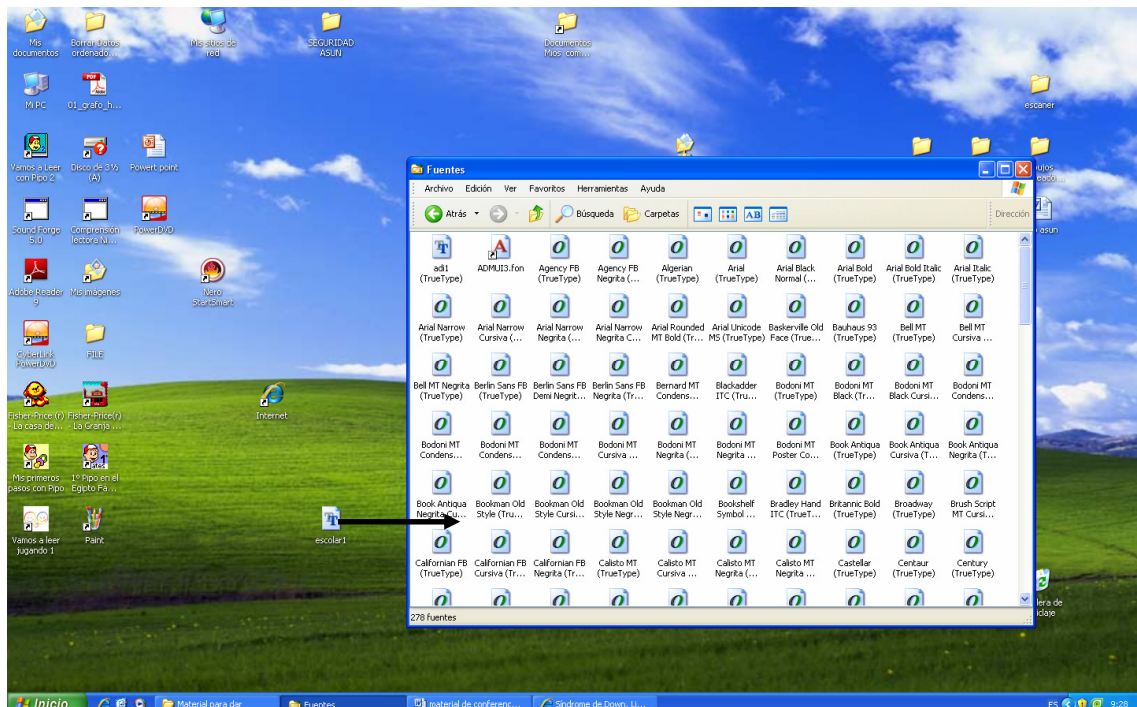




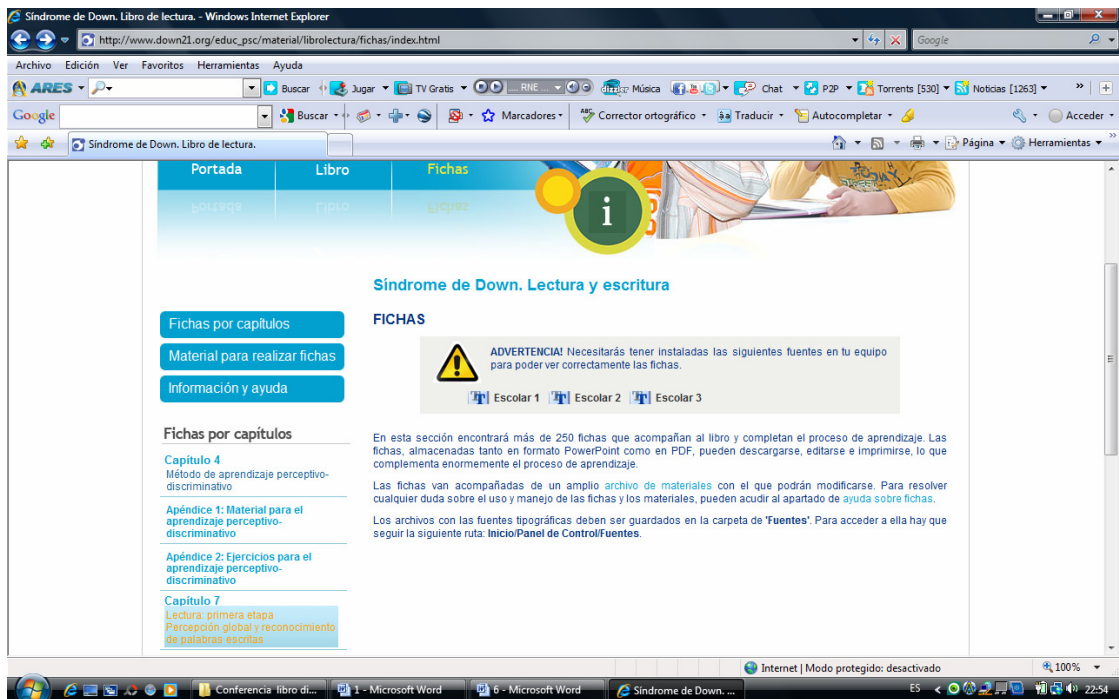
Se pulsa INICIO > PANEL DE CONTROL > FUENTES



Se ARRASTRA a cualquier sitio de la ventana FUENTES y ya está instalada la letra

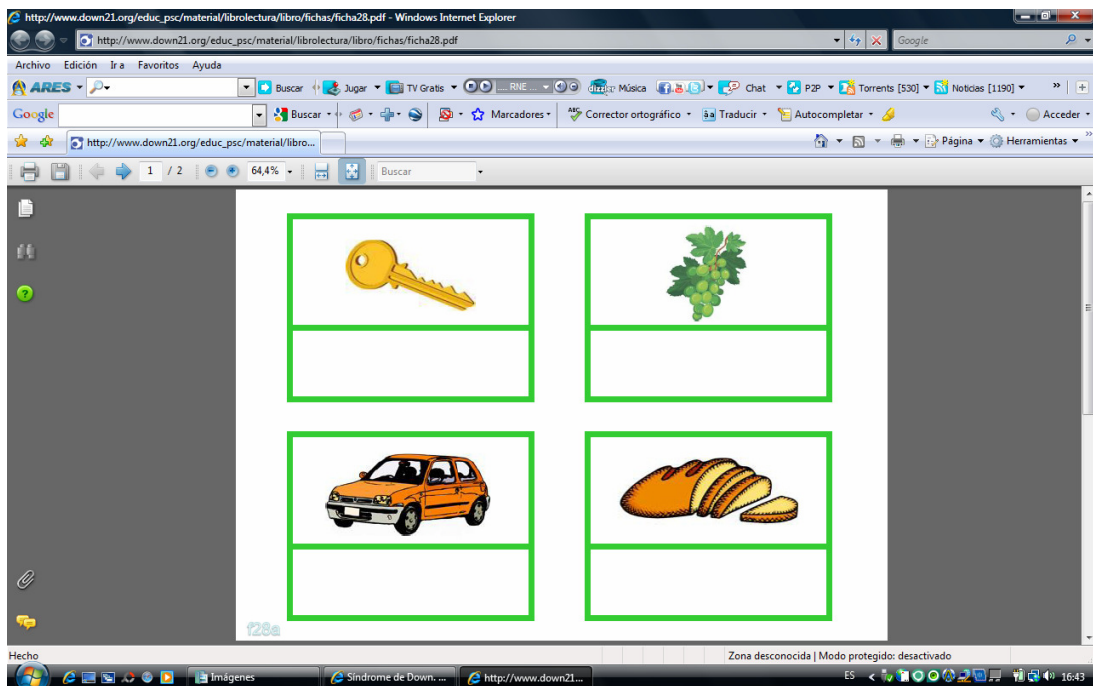


Dentro del menú “Fichas” pulsar en “Fichas por capítulos”

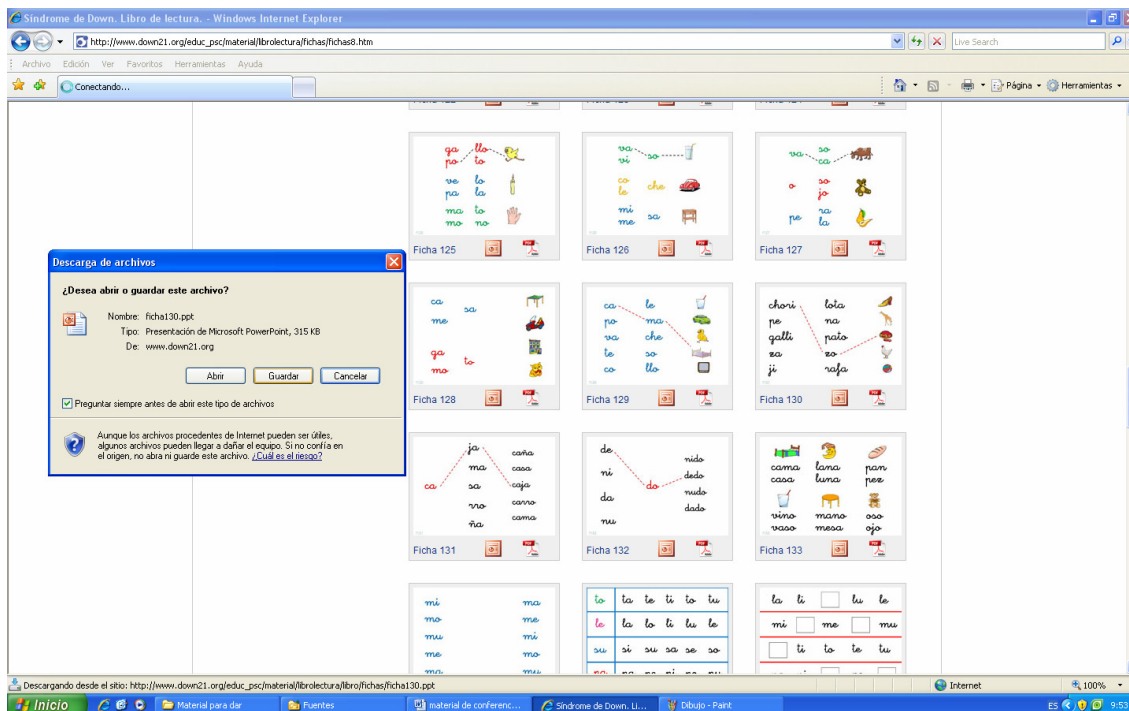


Una vez que se ha localizado la ficha que queremos trabajar se descarga en el ordenador. Es mucho más cómodo si se **crea una carpeta en el escritorio o en mis documentos** con un determinado nombre donde se irán metiendo las fichas que nos interesan y así tenerlas siempre a mano

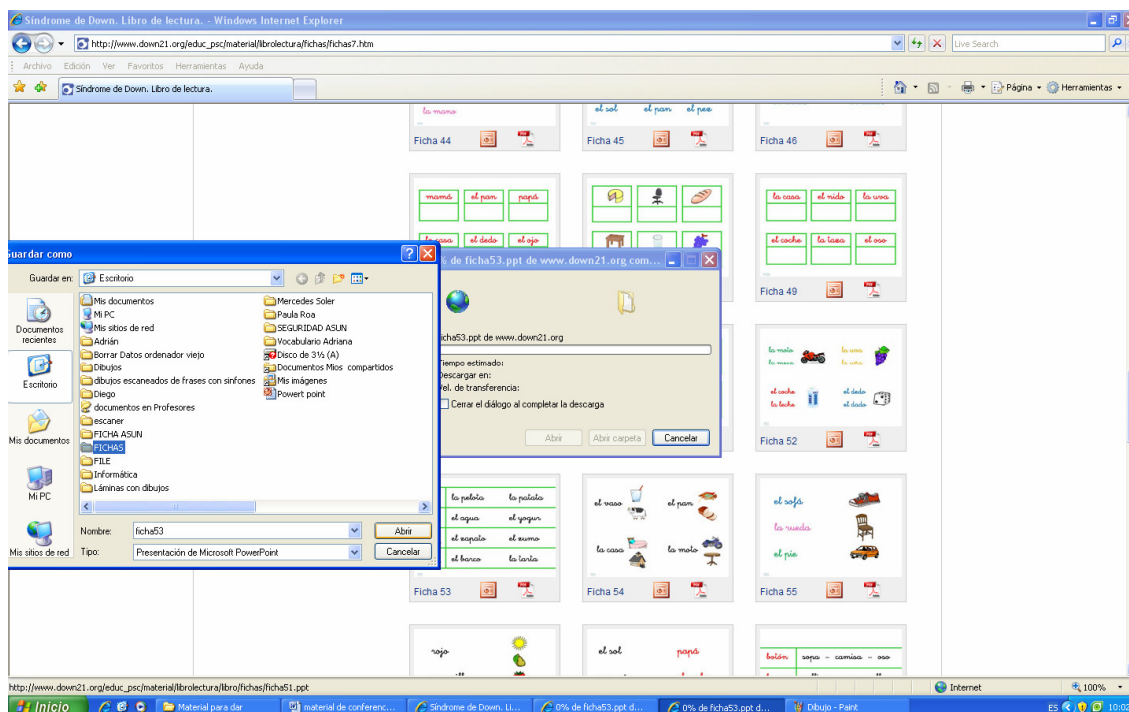
Hay dos formas de descargar las fichas en PDF y en PPT  
Esta ficha está presentada en PDF y no se puede modificar sólo **IMPRIMIR** tal como aparece



Si se quiere modificar la diapositiva le damos al icono PPT y pulsamos GUARDAR

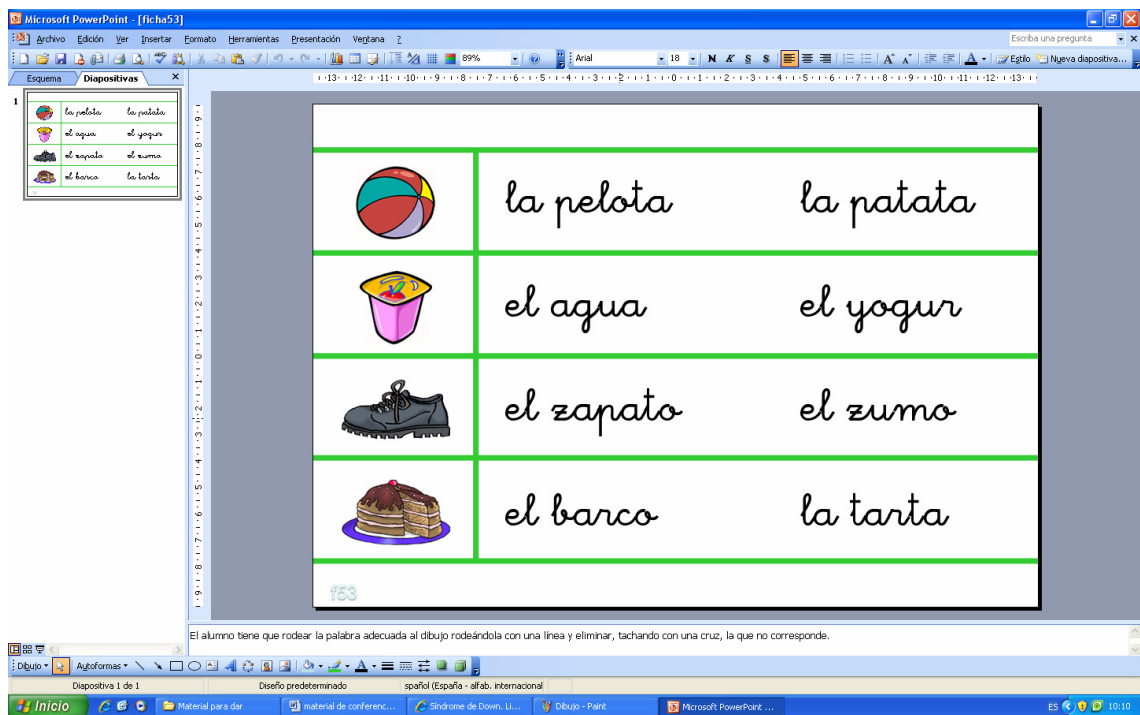
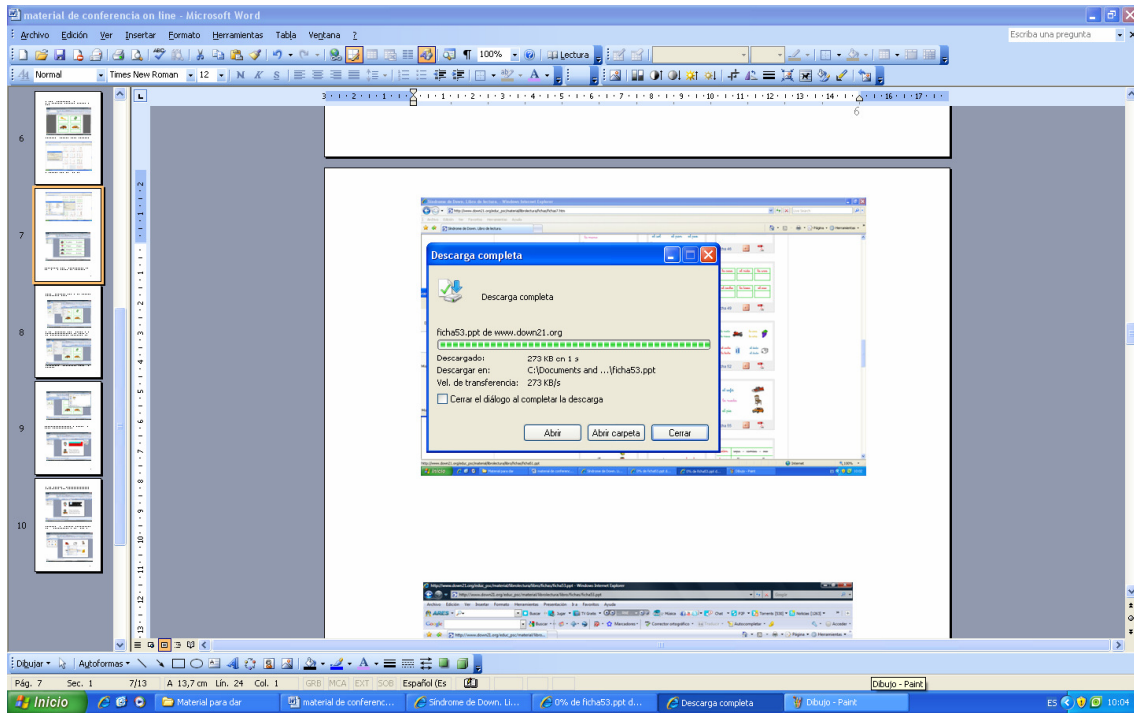


Sale una ventana llamada GUARDAR COMO y pulsamos ABRIR



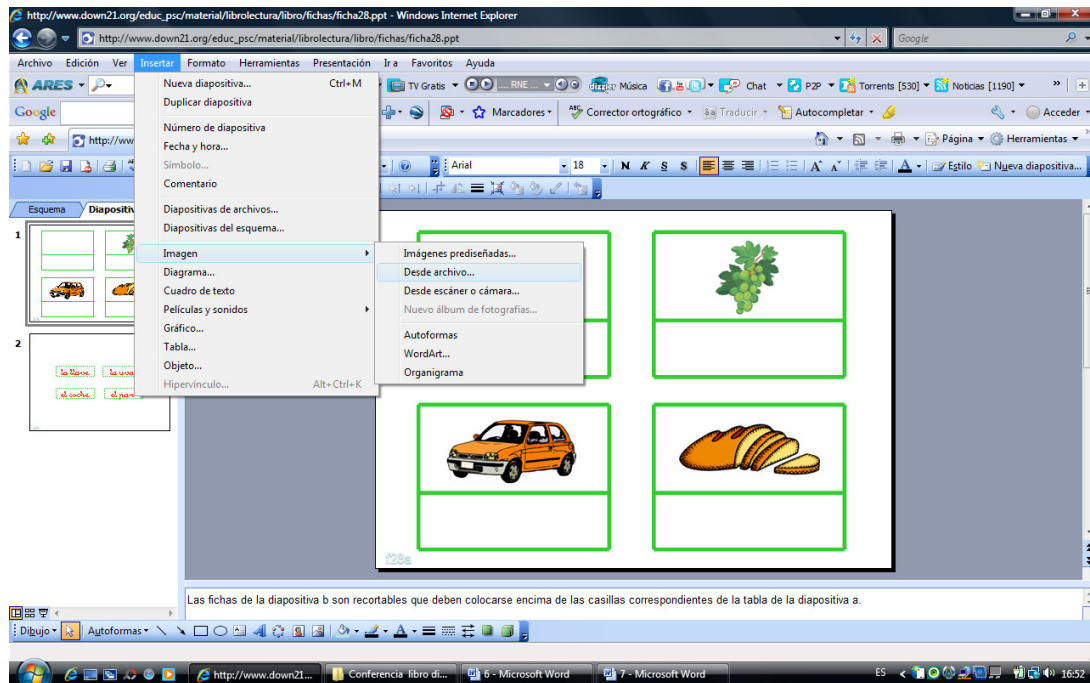
Posteriormente le damos a GUARDAR y nos descarga la ficha en nuestra carpeta creada de FICHAS en el escritorio

Le damos a ABRIR y ya tenemos la ficha preparada para modificar

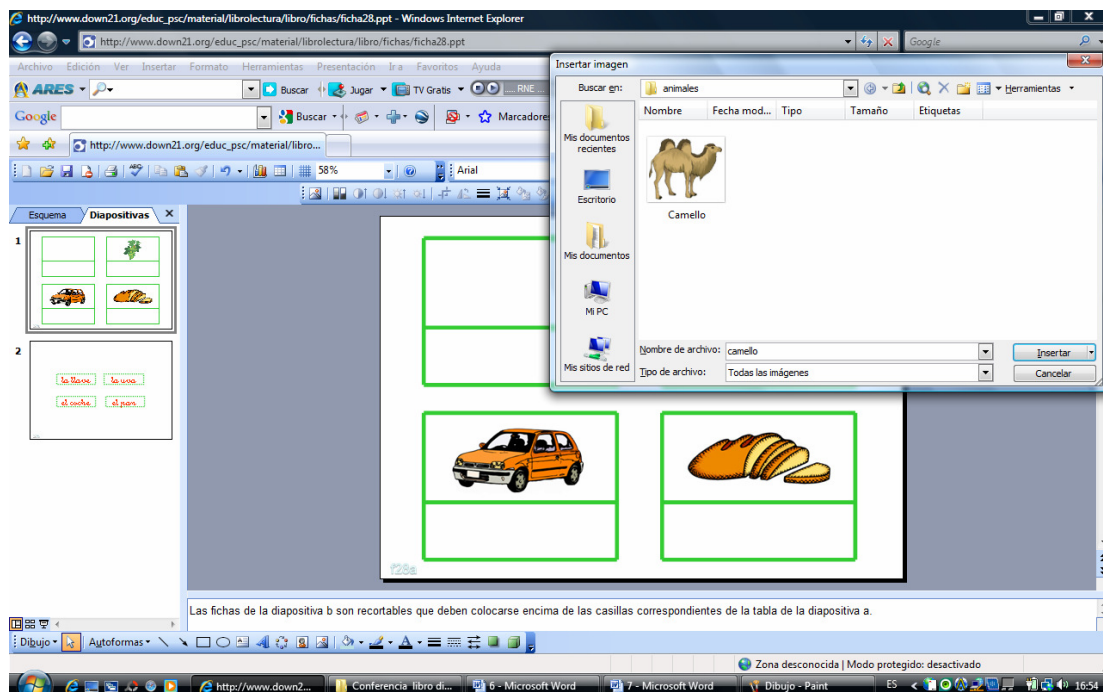




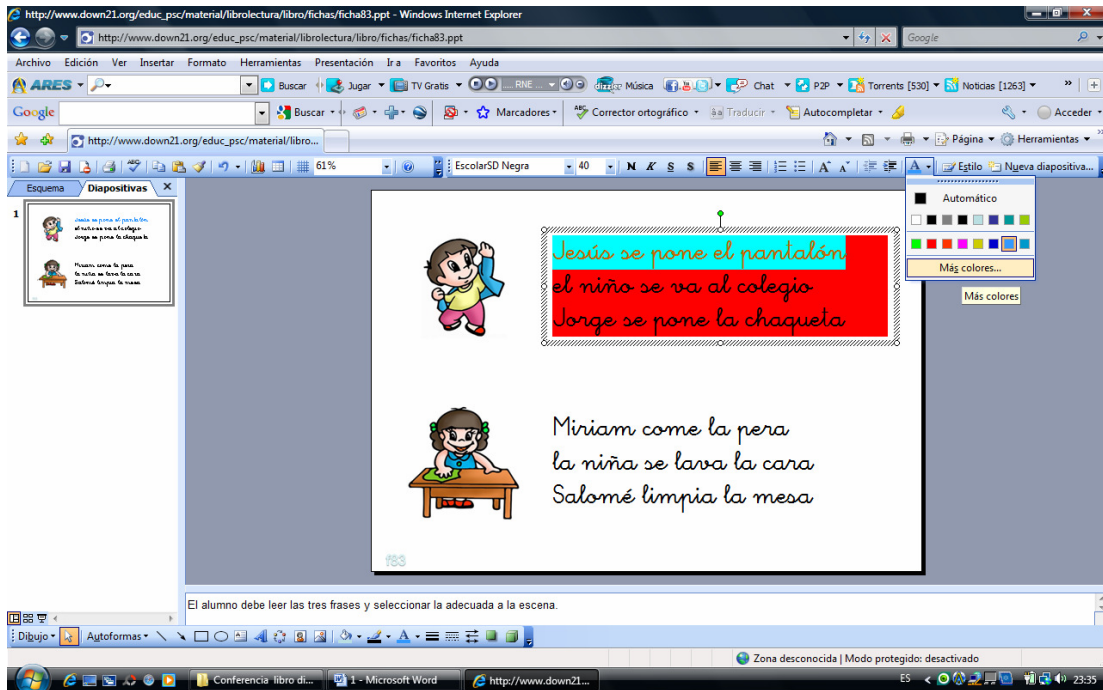
Para cambiar de imagen se selecciona la imagen que se quiera suprimir y con la tecla ELIMINAR del teclado desaparece dicha imagen. Si ahora se quiere colocar otra imagen distinta se pulsa en la Barra de Menús INSERTAR > IMAGEN > DESDE ARCHIVO



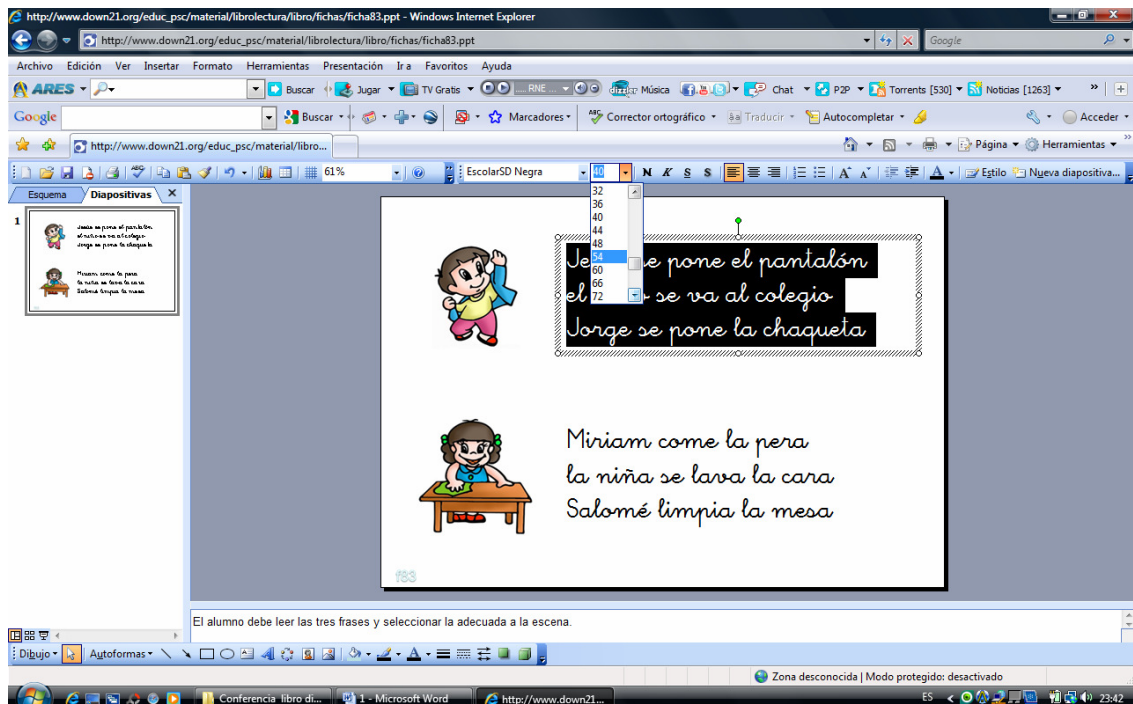
En la pantalla aparecen las carpetas con todas las categorías que hemos asignado anteriormente. Se selecciona la categoría que interesa y se da a INSERTAR el dibujo que se ha elegido



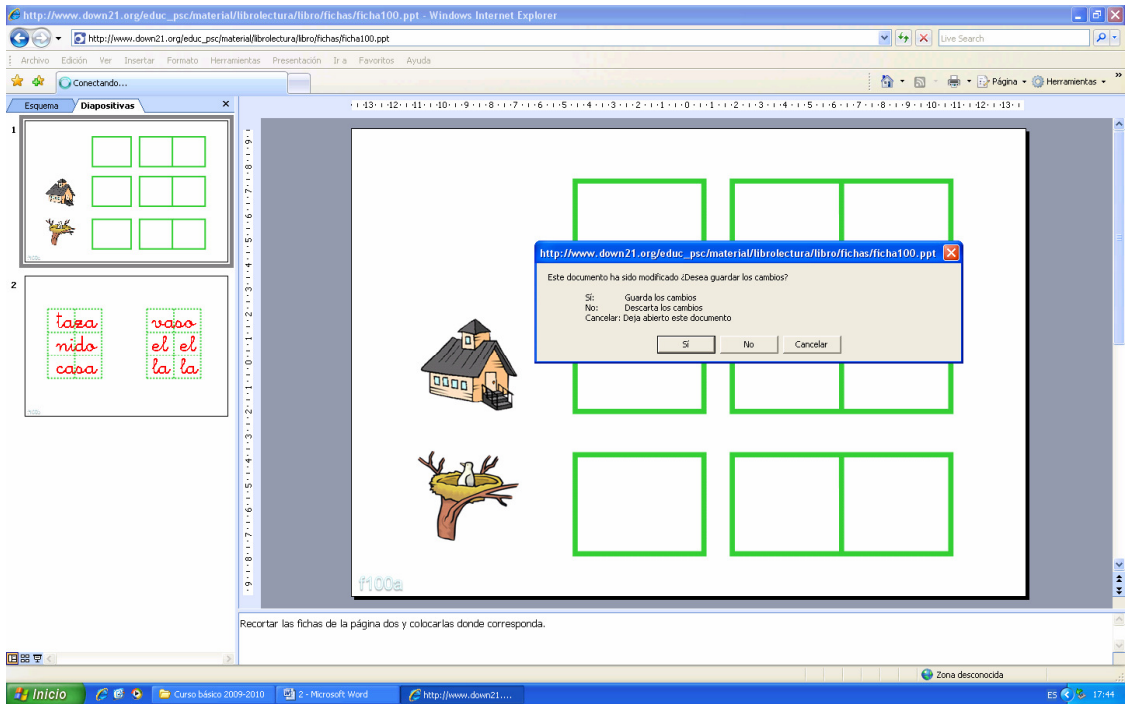
Para cambiar el color de las letras se selecciona lo que se quiera cambiar y se da a COLOR DE FUENTE en la Barra de Herramientas



Para cambiar el tamaño de la letra se procede del mismo modo; seleccionando lo que se quiera cambiar y pulsando a TAMAÑO DE FUENTE en la Barra de Herramientas

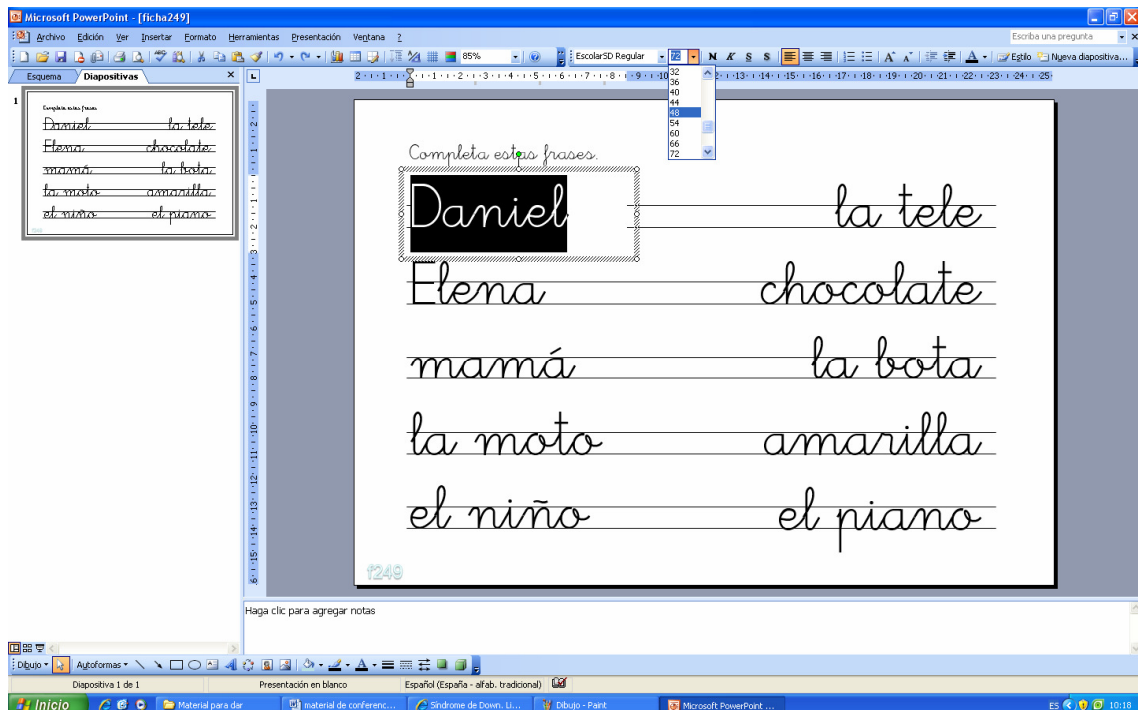


Después de modificar una diapositiva el ordenador da la opción de GUARDAR o no la modificación.

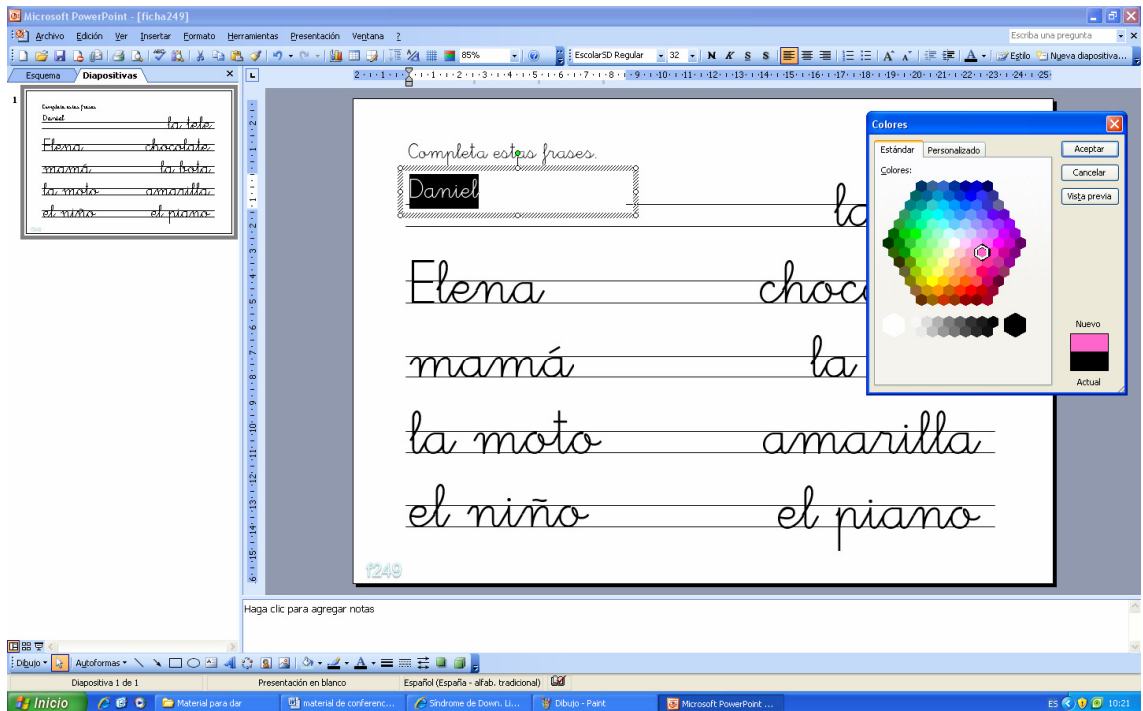


Si se quiere guardar la nueva diapositiva se pulsa SÍ y la nueva ficha ya está metida dentro de la carpeta para cuando se quiera usar

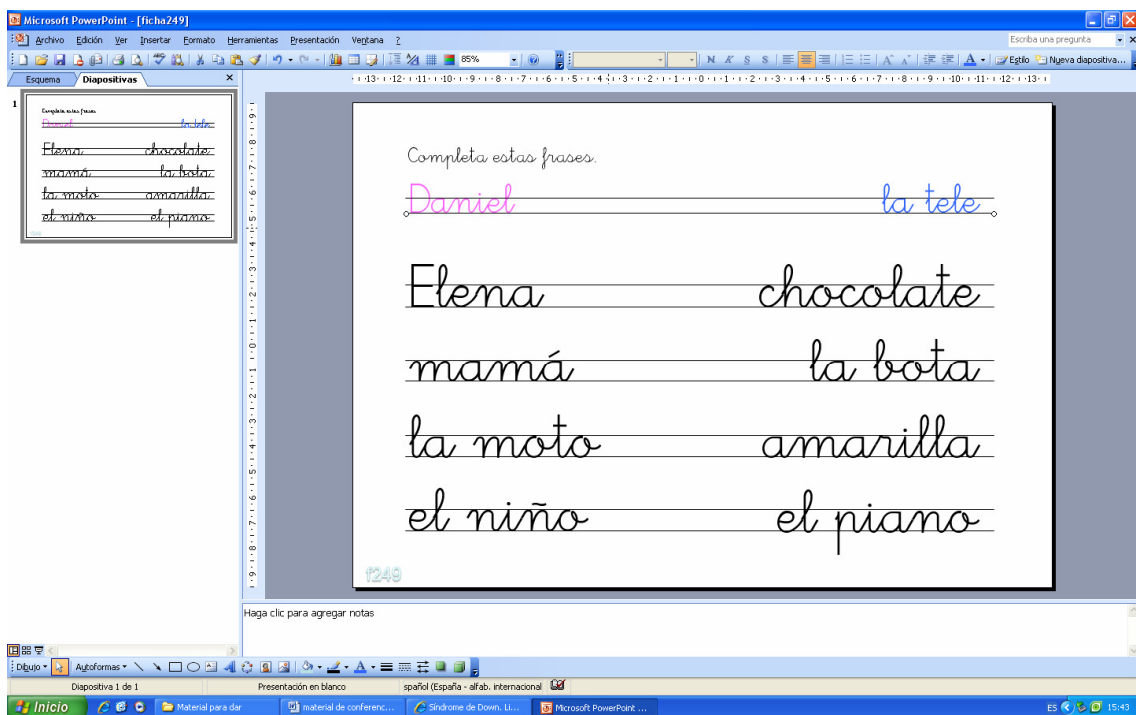
Para cambiar el tamaño de la letra seleccionamos la palabra que queremos cambiar y le damos al TAMAÑO elegido



También podemos cambiar el color de la fuente pulsando en la barra de herramientas el COLOR

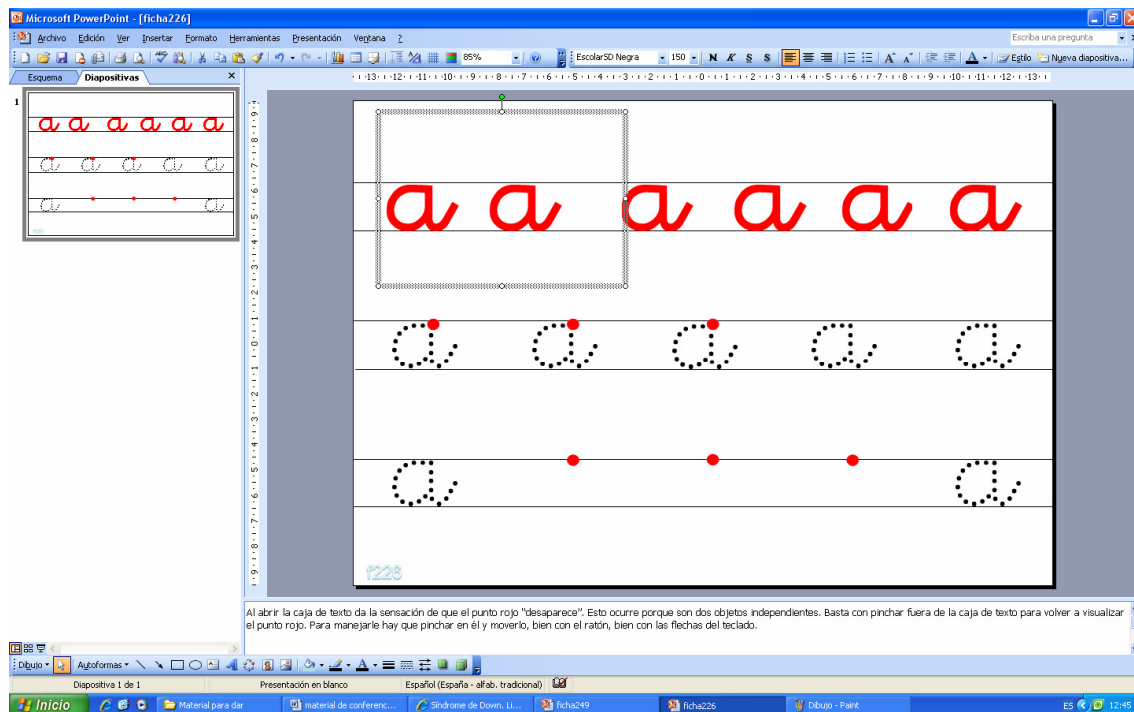


Para empujear la paralela le damos a las flechas de dirección que tenemos en el teclado

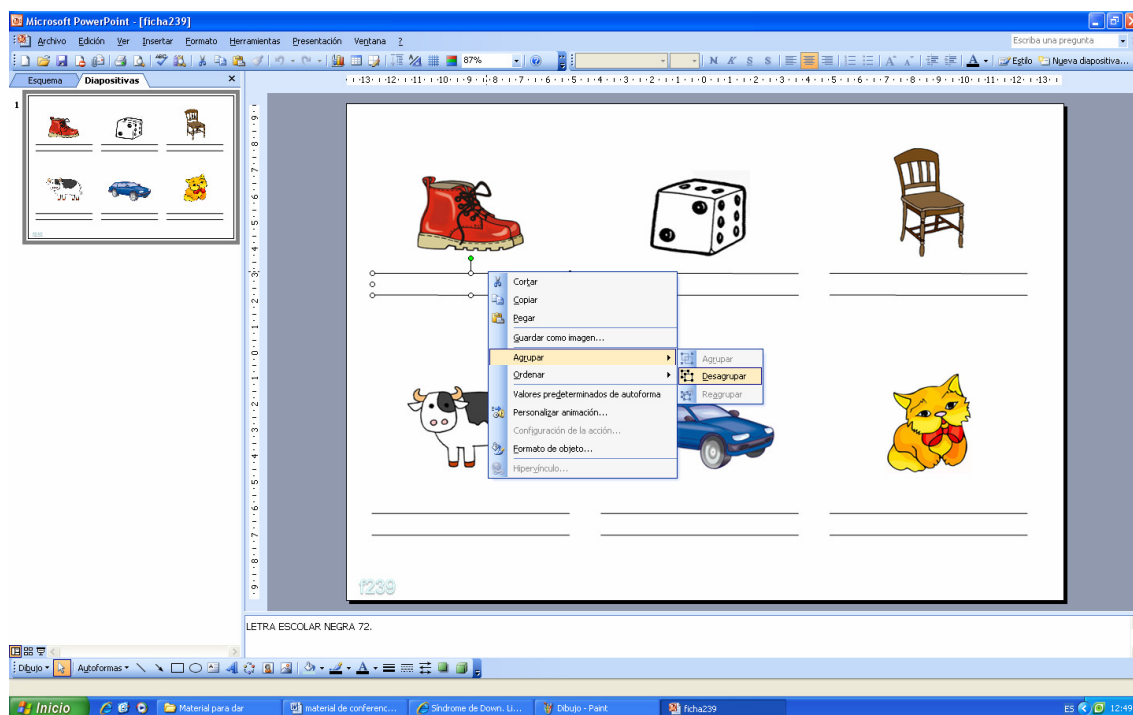




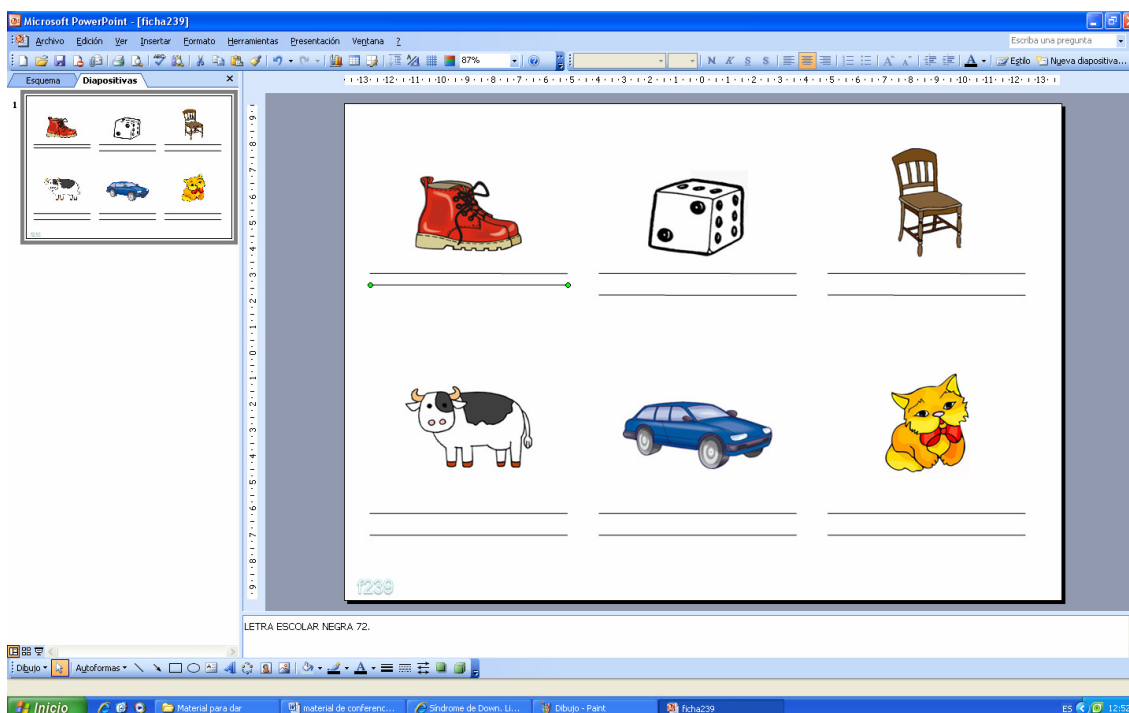
Para poner mayor número de ejecuciones en una ficha, agrandamos el CUADRO DE TEXTO y escribimos una letra más. Al principio la letra saldrá en mayúscula pero se borra, se vuelve a escribir y ya sale convertida en minúscula



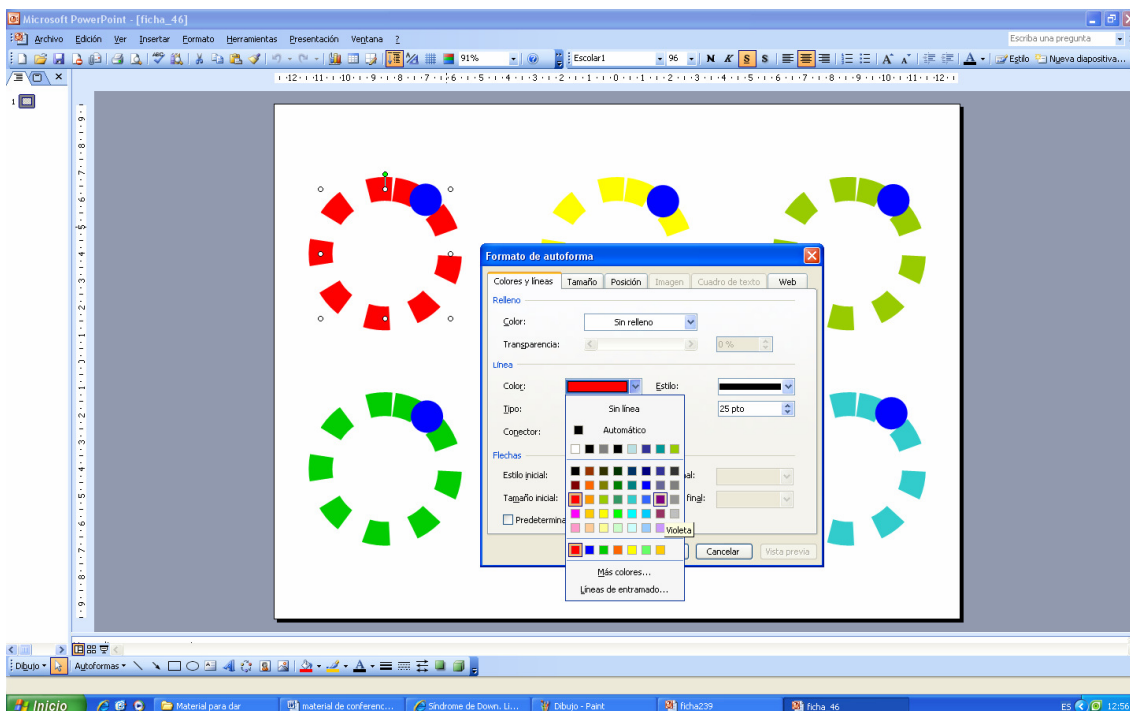
En alguna ficha puede ocurrir que las paralelas estén agrupadas y no podamos cambiarlas. Para modificarlas pulsaremos en la parte derecha del ratón, le daremos a AGRUPAR, DESAGRUPAR



Ahora ya podemos modificar el tamaño de las paralelas



Para modificar una autoforma en COLOR, TAMAÑO, GROSOR y PUNTO DE INICIO le damos dos veces encima de la autoforma y en la ventana que sale podemos modificar el color, el grosor, el punteado...



Aquí se muestran varios ejemplos de las modificaciones que se pueden hacer; desde cambiar el tamaño del círculo, eliminar el punto de inicio, cambiar el punto de inicio y modificar el punteado

