

CURSO DE INICIACIÓN AL TRABAJO

4

Programa de nuevas tecnologías de la información y la comunicación

iniciación al trabajo

DIRIGIDO A PROFESIONALES Y A JÓVENES CON SÍNDROME DE DOWN



DOWN
España

Guía didáctica y recursos educativos

Patrocina:



Colaboran:



- 4 - Programa de nuevas tecnologías de la información y la comunicación: Ejemplos. Propuestas didácticas

Patrocina:



Colaboran:



DOWN ESPAÑA agradece la inestimable colaboración de la **Fundació Catalana Síndrome Down** y de **Fundown-Fundación síndrome de Down de la Región de Murcia** por la cesión de materiales para la elaboración de esta guía didáctica y recursos educativos para personas con síndrome de Down, así como a **DOWN HUESCA** por la adaptación a Lectura Fácil de los mismos.

Equipo de trabajo y coordinación de la edición:

Adriana González-Simancas Sanz - Directora de proyectos y programas DOWN ESPAÑA
Pedro Martínez López - Asesor Empleo y Formación DOWN ESPAÑA

Asesora Técnica:

Alicia Molina Jover - Directora Técnica de FUNDOWN

Diseño, maquetación e impresión:

ZINK soluciones creativas

Edita:

DOWN ESPAÑA en colaboración con la FUNDACIÓN BARCLAYS. 2013 - 2014

Dep. Legal: M-7947-2014

Impreso en papel FSC



Respetuoso con
el medio ambiente

DOWN ESPAÑA:

Cruz de Oro de la Orden al Mérito de la Solidaridad Social - Ministerio Sanidad, Servicios Sociales e Igualdad
Premio CERMI Medios de Comunicación e Imagen Social de la Discapacidad
Premio CERMI a la Mejor Trayectoria Asociativa
Premio Magisterio a los Protagonistas de la Educación
Premio a la Mejor Asociación de Apoyo a las Personas - Fundación Tecnología y Salud
Premio a la Solidaridad de la Asociación Española de Editoriales de Publicaciones Periódicas
Declarada de utilidad pública (UP /F-1322/JS)

ÍNDICE

página

4 PROGRAMA DE NUEVAS TECNOLOGÍAS DE LA INFORMACIÓN Y LA COMUNICACIÓN

Ejemplos. Propuestas didácticas 5

- Informática 6
- Telefonía móvil 13
- Cajeros bancarios 14

4

1 - Módulo de nuevas tecnologías de la información y la comunicación

Ejemplos. Propuestas didácticas

1 MÓDULO DE NUEVAS TECNOLOGÍAS

CONTENIDO 1: INFORMÁTICA

Actividades sugeridas

Actividad 1: ¿Qué es internet?

Hace algunos años internet solo era conocida en algunas universidades, institutos de investigación o grandes empresas.

Hoy, prácticamente cualquier persona ha oído hablar de internet y de sus posibilidades, o incluso lo usa cada día.

A pesar de que no sean profesionales de la informática, casi todos tienen una idea de lo que es internet:

una red de ordenadores conectados entre sí que permiten intercambiar información con cualquier parte del mundo.

¿PARA QUÉ SIRVE INTERNET?

Es difícil resumir en pocas palabras la utilidad de internet: puede servir para cualquier tarea que consista en intercambiar información, se puede hacer cosas como leer el periódico del día, comprar cualquier producto, jugar a cualquier juego con muchas personas, estudiar desde casa, hablar con otras personas de todo el mundo, etc.

RECOMENDACIONES PARA NAVEGAR POR INTERNET

Las posibilidades que nos ofrece internet son enormes: podemos buscar información, comunicarnos, jugar, descargar ficheros, programas, comprar, etc.

Conviene que hagamos un uso responsable y correcto de la navegación por la red.

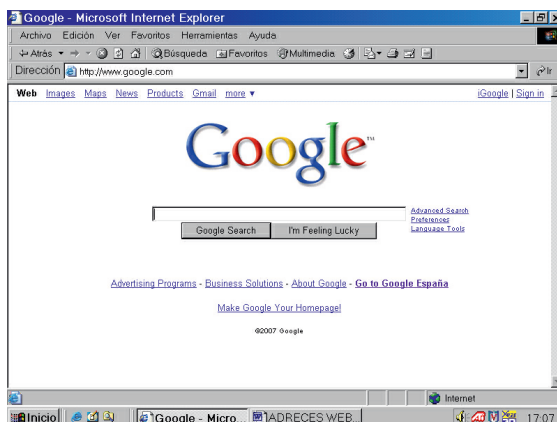
- En internet **abunda la publicidad**.
Cuando entramos en páginas web es normal que nos aparezcan ventanas de propaganda o cibertiras (banners), **normalmente muy llamativas y animadas**.
Haremos clic en la cruz de cierre para cerrarlas y sacarlas de la pantalla.
- Cuando aparezcan ventanas en las que te **propongan instalar algo**, te recomendamos, si no estás muy seguro, **que respondas siempre que no**.
En general, responder que sí significa que introducirás en tu ordenador programas que pueden cambiar la configuración o permitir el control de tu ordenador a distancia.
- En ocasiones nos piden los datos personales. **Nunca introduciremos datos del tipo números de teléfono, direcciones o números de tarjeta de crédito**.
Nos aseguraremos de que se trate de **páginas web seguras**, que empiecen por https://
- Si conocemos a personas por **chats, Messenger o Facebook**, no les facilitaremos datos personales (número de teléfono, dirección...).
- Si tenemos conexión a internet es imprescindible **disponer de un antivirus y actualizarlo periódicamente**.
Los antivirus modernos analizan todo lo que entra en el ordenador.

Los podemos comprar en una tienda especializada o descargar alguno gratuito en internet.

Las direcciones web

Cada página tiene una dirección exclusiva.


Ejemplo: <http://www.google.es>



WWW = World Wide Web

EXPLORADOR-NAVEGADOR: herramienta que se utiliza para ver las páginas web.

Ejemplo:

Internet Explorer 

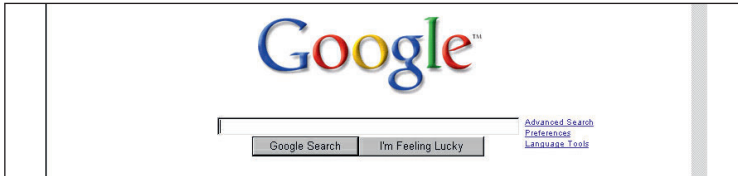
MozillaFirefox 

EXPLORAR-NAVEGAR:

seguir los **hipervínculos** entre páginas,
conocer gente, visitar nuevos lugares
y aprender cosas de todo el mundo.

Hipervínculos: son enlaces que nos llevan de una página a otra.

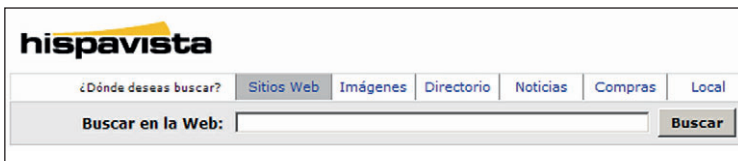
Los buscadores:



<http://www.google.es>



<http://www.yahoo.es>



<http://www.hispavista.com>

1 MÓDULO DE NUEVAS TECNOLOGÍAS

Actividad 2: Busca en internet las definiciones de las siguientes palabras

- Internet:
- Monitor:
- Altavoz:
- Micrófono:
- Cámara:
- Ratón:
- Pantalla:
- Impresora:
- Escáner:

Busca las siguientes fotografías:

- Ordenador:
- Icono internet:
- Altavoz:
- Teclado:
- Ratón:
- Micrófono:
- Icono Microsoft Office Word:

Actividad 3: ¿Que es el correo electrónico? Exposición teórica

El **correo electrónico** permite enviar mensajes rápidamente. Cada usuario dispone de una dirección de correo electrónico, que le identifica y que tiene que mantener a lo largo del tiempo.

Las direcciones se componen de:

- Nombre del usuario
- La @ (arroba) de separación:

la conseguimos pulsando dos teclas a la vez:



- El nombre del servidor

Una dirección de correo electrónico, **siempre** tiene que ir acompañada de la @.

Por ejemplo:

la dirección **elopez@hotmail.com** indica que el nombre del usuario es elopez y que el servidor es hotmail.

El correo es de uso personal.

Cada uno tiene su **dirección** de correo y su **contraseña**, para poder entrar.

Existen diferentes servidores, como por ejemplo:

www.hotmail.com



1 MÓDULO DE NUEVAS TECNOLOGÍAS

www.yahoo.es



www.gmail.com



Anotamos aquí nuestra dirección de correo y contraseña:

Recuerda: siempre se escribe con minúsculas,
no hay signos de puntuación
y no hay espacios.

Dirección:

Contraseña:

Aunque solo cometamos un pequeño error,
NO podremos utilizarlo.

CONTENIDO 2: TELEFONÍA MÓVIL

Actividades sugeridas

Actividad 1: Escribe el nombre de las diferentes partes del móvil



1 MÓDULO DE NUEVAS TECNOLOGÍAS

CONTENIDO 3: CAJEROS BANCARIOS

Actividades sugeridas

Actividad 1: Escribe los nombres de las partes señaladas

Aquí tienes una foto de un modelo de cajero automático.

Escribe los nombres de las partes señaladas:



4 - Programa de nuevas tecnologías de la información y la comunicación

Curso de iniciación al trabajo

Guía didáctica y recursos educativos para personas con síndrome de Down



www.sindromedown.net

www.chefdown.es

www.centrodocumentaciondown.com

ANDALUCÍA: Down Andalucía · Down Almería-Asalsido · Asodown · Aspanri-Down · Down Barbate-Asiquipu · Besana-Asociación Síndrome de Down Campo de Gibraltar · Down Cádiz-Lejeune · Cedown · Down Córdoba · Down El Ejido · Down Granada · Down Huelva-Aones · Down Huelva Vida Independiente · Down Jaén · Down Jerez-Aspanido Asociación · Down Jerez-Aspanido Fundación · Down Málaga · Down Ronda y Comarca · Asidoser · Asociación Síndrome de Down de Sevilla y Provincia **ARAGÓN:** Down Huesca · Down Zaragoza · Up & Down Zaragoza **ASTURIAS:** Down Principado de Asturias **BALEARES:** Asnimo · Fundación Síndrome de Down Islas Baleares · Down Menorca **CANARIAS:** Down Las Palmas · Down Tenerife-Trisómicos 21 **CANTABRIA:** Fundación Síndrome de Down de Cantabria **CASTILLA Y LEÓN:** Down Castilla y León · Down Ávila · Down Burgos · Down León-Amidown · Asociación Síndrome de Down de Palencia · Down Salamanca · Down Segovia-Asidos · Down Valladolid · Asociación Síndrome de Down de Zamora · Fundobem **CASTILLA LA MANCHA:** Down Castilla La Mancha · aDown Valdepeñas · Down Ciudad Real · Down Cuenca · Down Guadalajara · Down Toledo **CATALUÑA:** Down Catalunya · Down Sabadell-Andi · Down Girona-Astrid 21 · Down Lleida · Down Tarragona · Fundació Catalana Síndrome de Down · Fundació Projecte Aura · Fundación Talita **CEUTA:** Down Ceuta **EXTREMADURA:** Down Extremadura · Down Badajoz · Down Cáceres · Down Don Benito-Villanueva de la Serena · Down Mérida · Down Plasencia · Down Zafra **GALICIA:** Down Galicia · Down Compostela · Fundación · Down Coruña · Down Ferrol-Teima · Down Lugo · Down Ourense · Down Pontevedra-Xuntos · Down Vigo **MADRID:** Apadema · Fundación Aprocor · Fundación Prodis · Centro de Educación Especial María Corredentora **MURCIA:** Águilas Down · Asido Cartagena · Assido Murcia · Down Murcia-Aynor · Fundown · Down Lorca **NAVARRA:** Down Navarra **PAÍS VASCO:** Aguidown · Down Araba-Isabel Orbe **LA RIOJA:** Down La Rioja Arsidó **COMUNIDAD VALENCIANA:** Down Alicante · Asociación Síndrome de Down de Castellón · Fundación Síndrome de Down Castellón · Asindown Asociación · Fundación Asindown

Síguenos en:

